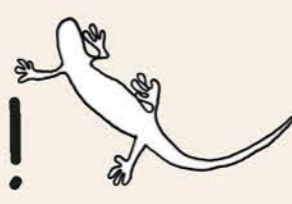


OP STELTEN!



WE STAAN IN NEDERLAND VOOR EEN COMPLEXE UITDAGING: WE HEBBEN MEER WONINGEN NODIG DIE TEGELIJKERTIJD MINDER DUUR ZIJN. EN DAARNAAST WILLEN WE DIE WONINGEN BETER ISOLEREN TERWIJL WE MINDER MILIEUBELASTENDE MATERIALIEN WILLEN GEBRUIKEN. EN VERGEET NIET DAT DEZE WONINGEN OOK NOG INGEPAST MOETEN WORDEN IN DE BESTAANDE STAD EN DAT DAAR NIET ALLEEN MENSEN LEVEN MAAR OOK EEN VERScheidenHEID AAN PLANTEN EN DIEREN. ALLES LIJKT OP LOSSE SCHROEVEN TE STAAN.

ALS TEAM HEBBEN WE DE VERSCHILLENDE DISCIPLINES BIJ ELKAAR GEBRACHT OM TE KIJKEN HOE DEZE VERANDERING ER UIT KAN ZIEN. HET EEN GENOT EEN BIJDRAGE TE KUNNEN LEVEREN AAN DIT DEBAT.

UITERAARD ZIJN WE ERVAN OVERTUIGD DAT HET PLAN ONDANKS DE AMBITIEUZE VOORSTELLEN WEL DEGELIJK PRAKTISCH REALISEERBAAR IS. DE DRIE PARTIJEN CONCURREREN VOOR DEZE PRIJSVRAAG, MAAR UITEINDELIJK HEBBEN WE ALLEN HETZELFDE DOEL VOOR OGEN: OP NAAR EEN GEZONDE MANIER VAN BOUWEN!

EEN NIEUWE BOUWCULTUUR VRAAGT OOK OM EEN NIEUWE ONTWERPCULTUUR. HET LEEK ONS DAN OOK NIET LOGISCH OM DE NADRIJK TE LEGGEN OP HET EINDBEELD VAN DE VEEMARKT: ELKE DAG, ELK SEIZOEN, ELKE GENERATIE ZAL DE PLEK IMMERS VERANDEREN. MET DE INZENDING WILLEN WE LATEN ZIEN HOE DIE DYNAMIEK TOT STAND KAN KOMEN. HET LANDSCHAP WORDT NIET AANGELEGD, MAAR KOMT AANWAAIEN. WE BIEDEN RUIMTE VOOR WATER, PLANTEN EN DIEREN OM HUN WEG TE VINDEN DOOR DE GEBOUWEN OP TE TILLEN EN HET BOUWBLOK TE OPENEN. ZO KAN HET LEVEN ERONDER EN EROMHEEN DOORGAAN. DE GROND ONDER DE WONINGEN KRIJGT NU OOK ZUURSTOF

EN WATER. DAT TREKT BEESTJES AAN. HET BOUWBLOK WORDT IN STROKEN OPGEKNIPT OM HET LEVEN UIT TE NODIGEN. MAAR WELKE DIEREN, PLANTEN, EN MENSEN ER ZICH THUIS GAAN VOELLEN: DAT KUNNEN WE NIET ONTWERPEN. HOE MENSEN IN DE TOEKOMST WILLEN WONEN WETEN WE EVENMIN. DAAROM ZORGEN WE ERVOOR DAT DE WONINGEN LICHT GEBOUWD WORDEN EN AANPASBAAR ZIJN.

WAAR WE WEL ZEKER VAN ZIJN, IS DAT DE WONINGEN OOK WEER ZULLEN VERDWIJNEN. HET ONTWERP IS NIET ALLEEN VOORBEREID OM MENS, PLANT EN DIER EEN PRETTIGE LEEFOMGEVING TE BIEDEN, MAAR OOK OM ZO MAKKELIJK MOGELIJK WEER ONTMANTELD TE WORDEN EN TERUG TE KUNNEN GEVEN AAN OFWEL DE BOUW OFWEL DE NATUUR. DE CONSTRUCTIE VAN GELAMINEERDE KOLONNEN EN LIGGERS WORDEN INGEVULD MET LICHTHE HOUTSKELETBOUWELEMENTEN DIE VERWIJDERD KUNNEN WORDEN. DE VERBLIJFSRUIMTES WORDEN MET LEEM

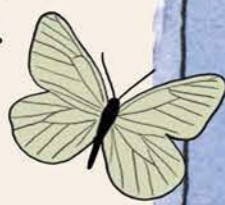
AFGEWERKT: LOKAAL UIT DRENTH, BRANDVEILIG, EN MET EEN STATIEGELD-MODEL WEER IN TE LEVEREN EN TE HERGEBRUIKEN. HET OPTILLEN VAN DE WONINGEN BETEKENT DAT VRIJWEL ALLES VAN HOUT GEMAAKT KAN WORDEN. OOK DE VLOEREN, EN DEELS ZELFS DE FUNDERING.

NATUURLIJK ZIET HET PLAN ER OOK MOOI UIT. ER ZITTEN GRONDGEBONDEN WONINGEN TUSSEN VAN EEN SPECIAAL TYPE WAARBIJ TWEE WONINGEN IN ELKAAR VERWIKKELD ZIJN. ZO ZORGEN WE ERVOOR DAT IEDEREEN EEN WINTERTUIN HEEFT OP HET DAK EN EEN OVERDEKTE ENTREE OP MAAIVELD. DE GROND IS IMMERS VAN MOEDER AARDE: DIE KUN JE NIET KOPEN, EN BLIJFT IN HANDEN VAN DE GEMEENTE. EN MET BEHULP VAN SOCIALE KOOP KUNNEN WE ERVOOR ZORGEN DAT WONINGEN GEEN BELEGGINGSOBJECT WORDEN, MAAR ER ZIJN OM IN TE WONEN.

GROENE LONGEN

EEN NATUURINCLUSIEVE WOONOMGEVING VRAAGT OM EEN MEER OPEN INVULLING. ZO STAAT DE BEBOUWING DE STROMEN VAN DE NATUUR NIET IN DE WEG EN KUNNEN WE AANHAKEN OP DE BESTAANDE GROEN-BLAUWE INFRASTRUCTUUR. HET GEBIED KAN HEEL GOED WATER BERGEN, JUUST DOOR HET GEBIED NIET INTEGRAAL OP TE HOGEN. DOOR MIDDEL VAN EEN OVERLOOP KAN HET WATER AFGEVOERD WORDEN EN DUS DOORSTROMEN OM BINNENBEBEELD OVERLAST VAN MUGGEN TEGEN TE GAAN.

WITJE



OP PALEN

VEEL LEVEN VINDT PLAATS IN DE GROND, MAAR ALLEEN ALS ER REGEN EN WIND BIJ KAN KOMEN. DAAROM STAAN DE GEBOUWEN "OP PALEN". DAT WIL ZEGGEN: HET GEBOUW WORDT OPGETILD EN RUST OP DE POEREN DIE ONDERSTEUND WORDEN DOOR HOUTEN FUNDERINGSPALEN. VOLLE GROND IS DE BASIS VOOR EEN GEZONDE NATUUR. DAAROM IS HET BELANGRIJK DAT DEZE NIET WORDT PLATGEDRUKT DOOR ZWARE BEBOUWING EN DAT ER OVERAL WIND EN REGEN KAN KOMEN.

WEGEDOORN



ZIGZAGWONINGEN

DE NADRIJK OP DE VOLLE GROND VRAAGT NATUURLIJK OM GRONDGEBONDEN WONINGEN. WE HEBBEN GEKOZEN VOOR EEN TYPE WAARBIJ TWEE WONINGEN IN EEN ZIGZAG-VORM MET ELKAAR VERVLOCHTEN ZIJN. HEB JIJ DE VOORKAMER, DAN HEEFT JE BUURMAN DE ACHTERKAMER. IN PLAATS VAN GANGEN ZORGEN TRAPPEN VOOR DE VERBINDING VAN VERBLIJFSRUIMTES. DE WONINGEN LIJKEN ZO GROTER DAN ZE ZIJN EN PROFITEREN OPTIMAAL VAN LICHT EN ZICHT.



EIGEN WOONCOÖPERATIE

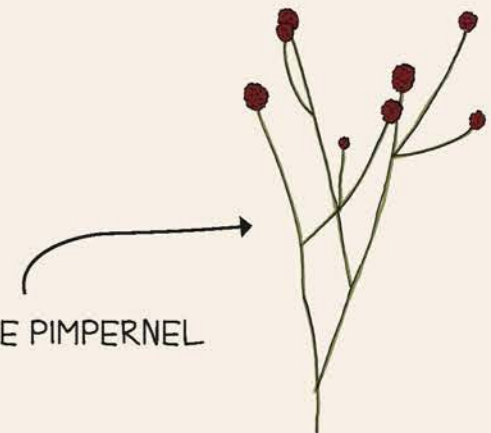
ER ZIJN DRIE DOELLEN VOOR HET OPRICHTEN VAN EEN NIEUWE WOONCOÖPERATIE:

- 1) ALLEREERST WILLEN WE ER VOOR ZORGEN DAT NATUUR COLLECTIEF BEHEERD WORDT. ZO KUNNEN WE DE FUNCTIE VAN DE GROENE LONGEN WAARBORGEN VOOR DE TOEKOMST;
- 2) DAARNAAST WILLEN WE ERVOOR ZORGEN DAT BETAALBARE HUISVESTING OOK IN DE TOEKOMST BETAALBAAR BLIJFT. BESTAANDE WONINGEN BETAALBAAR HOUDEN IS IMMERS MOEILIJER DAN BETAALBARE WONINGEN BOUWEN;
- 3) TOT SLOT KAN ZO GEBOUWD WORDEN AAN EEN GEMEENSCHAP. DEZE SAAMHORIGHEID KAN VERSTERKT WORDEN DOOR HET FACILITEREN VAN COLLECTIEVE INKOPEN EN DIENSTEN DIE IN DE HUB KUNNEN PLAATSVINDEN. DE WOONCOÖPERATIE HEEFT GEEN BAAT BIJ EEN SNEL VERDIENMODEL. ZO IS HET MOGELIJK OM ECOLOGISCHE, SOCIALE, EN FINANCIËLE BATEN OVER EEN LANGERE TERMIJN UIT TE SPREDEN. NA DERTIG JAAR HEEFT DE COÖPERATIE GEEN SCHULD MEER, EN KAN ER VERDER GEINVESTEERD WORDEN IN MAATSCHAPPELIJKE WAARDE. DE WONINGCORPORATIE ZAL DE VERHUUR VAN DE WONINGEN OP ZICH NEMEN, EN DE HUURDERS ZULLEN ONDERDEEL UITMAKEN VAN DE WONINGCORPORATIE OM DE GEMEENSCHAPZIN TE VERSTERKEN.

ECHTE KOEKOEKSBLOEM



GROTE PIMPERNEL

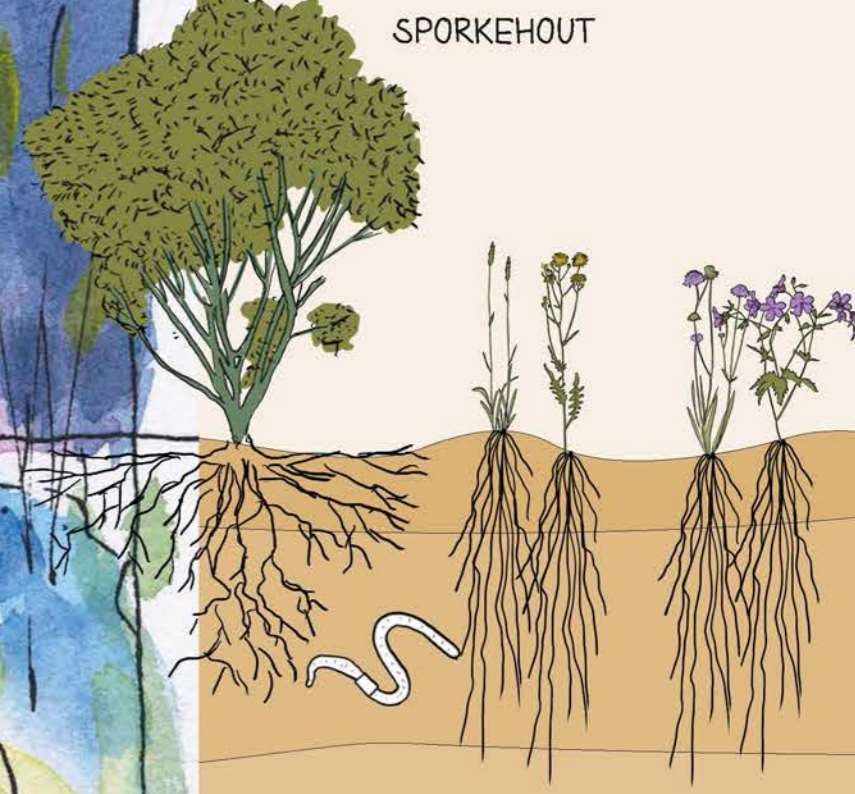


WONEN IS EEN GROND-RECHT

MET DE STIJGENDE GROND-, ARBEID-, EN MATERIAALPRIJZEN IS HET MOEILIK OM EEN WONING BETAALBAAR TE HOUDEN. DE PRIJS ERVAN STIJGT IMMERS MEE. BETAALBARE WONINGEN KUNNEN ZO MET WINST WEER VERKOCHT WORDEN, MAAR DAT KOMT ALLEEN TEN GOEDE VAN DE EERSTE BEWONER. NAAST SOCIALE HUUR EN MIDDENHUUR STELLEN WE DAAROM EEN MODEL VAN SOCIALE KOOP VOOR. VIA DE WOONCOÖPERATIE KAN MEN EEN VAN DE 60 WONINGEN KUNNEN KOPEN VOOR BEDRAG AANZIENLIJK ONDER DE MARKTPRIJS (VANAF €290.000,-).

GRONDWET, ARTIKEL 22.2: "BEVORDERING VAN VOLDOENDE WOONGELEGENHEID IS VOORWERP VAN ZORG DER OVERHEID."

SPORKEHOUT



LICHT BOUWEN

WE HEBBEN GEKOZEN VOOR EEN LICHT BOUWSYSTEEM DAT GETOETST IS DOOR EEN HOUTBOUWER: EEN HOUTEN SKELET VAN KOLONNEN EN LIGGERS ZORGT VOOR DE HOOFDCONSTRUCTIE DIE PER ZIGZAG-GEBOUW OOK LOSGEKOPPELD IS. DE INVULLING VAN VLOEREN, WANDEN, EN PLAFONDS WORDT GEDAAN DOOR MIDDEL VAN HOUTSKELETBOUWELEMENTEN GEVULD MET ISOVLAS (BRANDKLASSE C). ZO'N CONSTRUCTIE KAN VEEL LICHTER ZIJN (50%) DAN EEN GEBOUW VAN CROSS-LAMINATED TIMBER (CLT).

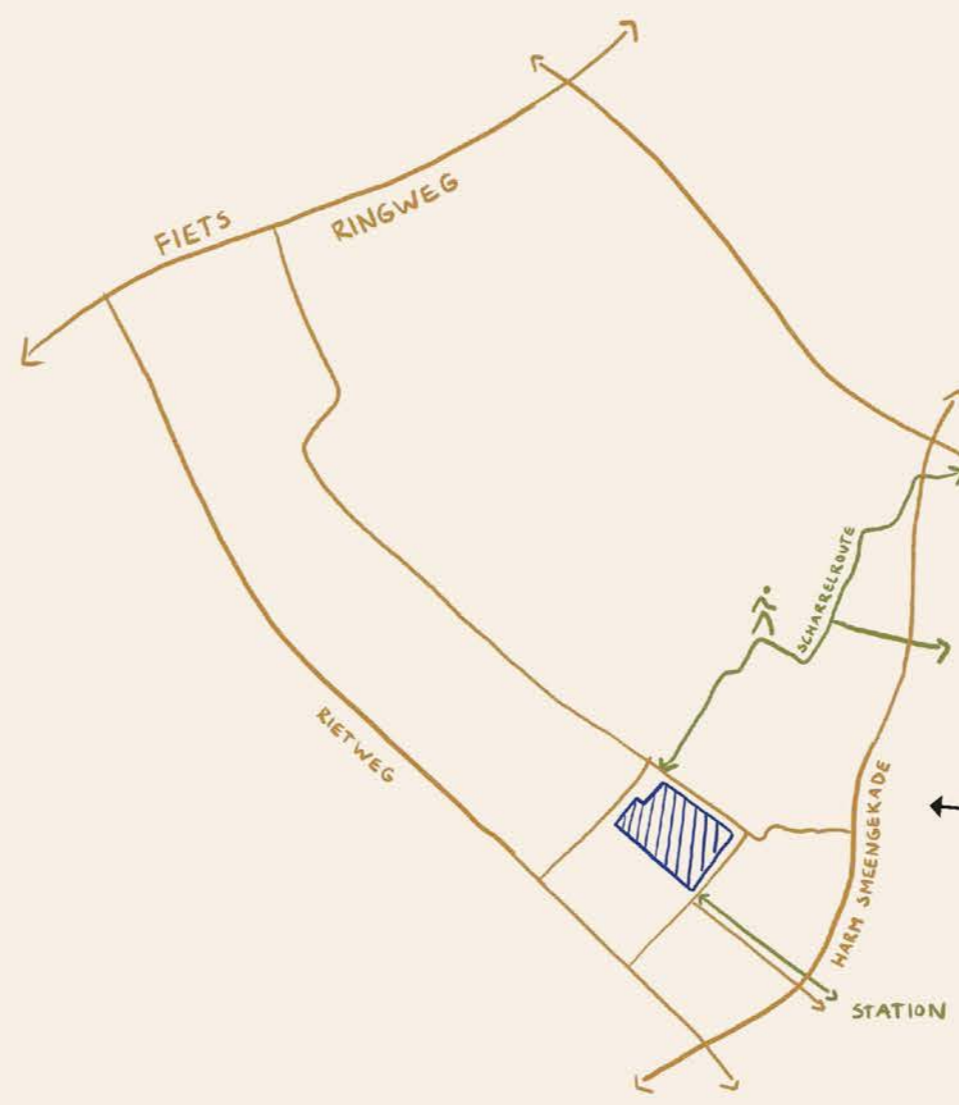
KIEVITSBLOEMASSOCIATIE

DE KIEVITSBLOEMASSOCIATIE IS TYPISCH VOOR DE IJSSELMOND, HET ZWARTE WATER EN DE VECHTMOND. HET IS EEN GEBIEDS-EIGEN, MAAR AMBITIEUS DOELBIOTOOP. DEZE VEGETATIE OMVAT HOOIWEIDEN OP VOCHTIGE, RELATIEF VOEDSELRIJKE, KLEIGE OF ZAVELIGE GRONDEN. VAN BELANG ZIJN EEN 'GEDEMPT' OVERSTROMINGS-DYNAMIEK EN/OF EEN HOGE (GROND) WATERSTAND GEDURENDE DE WINTER. AANGEZIEN DEZE 'NATTE' GRONDEN IN HET VOORJAAR EEN LAGE BODEMTEMPERATUUR HEBBEN, KOMEN DE GRASACHTIGEN PAS LAAT OP GANG, TERWIJL DE KIEVITSBLOEM ALS BOLGEWAS WEL VROEG TOT ONTWIKKELING KAN KOMEN.

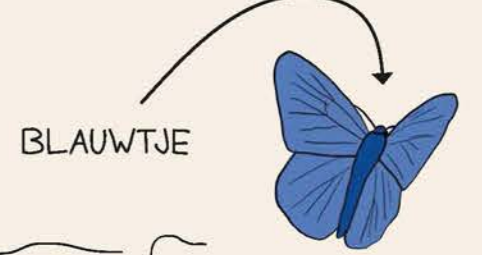
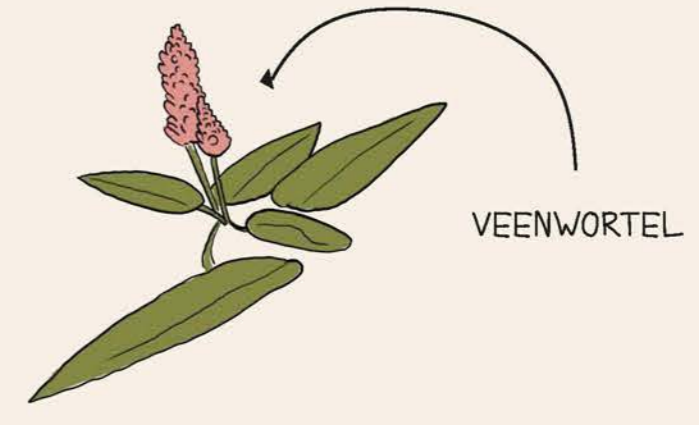


NATUURLIJK WONEN IN ZWOLLE

GROEN- EN WATERSTRUCTUUR
 DE STADSGRACHT VAN ZWOLLE STAAT IN DIRECT CONTACT MET DE IJSSEL EN HET ZWARTE MEER. HET WATER VAN DE NIEUWE VEEMARKT IS HIER OOK WEER MEE VERBONDEN. VIA DIT WATER LOOPT OOK EEN GROENSTRUCTUUR DIE DE NATUUR MET ELKAAR VERBINDT. ZAADJES KOMEN AANWAAIEN, WE KRIJGEN DROGE EN NATTE SEIZOENEN, WE HEBBEN VEEL ZONUREN OF JUUST VEEL BEWOLKING, PLANTEN ONTKIEMEN, BLOEMEN ONTOPPEN EN VOGELS KOMEN BROEDEN.

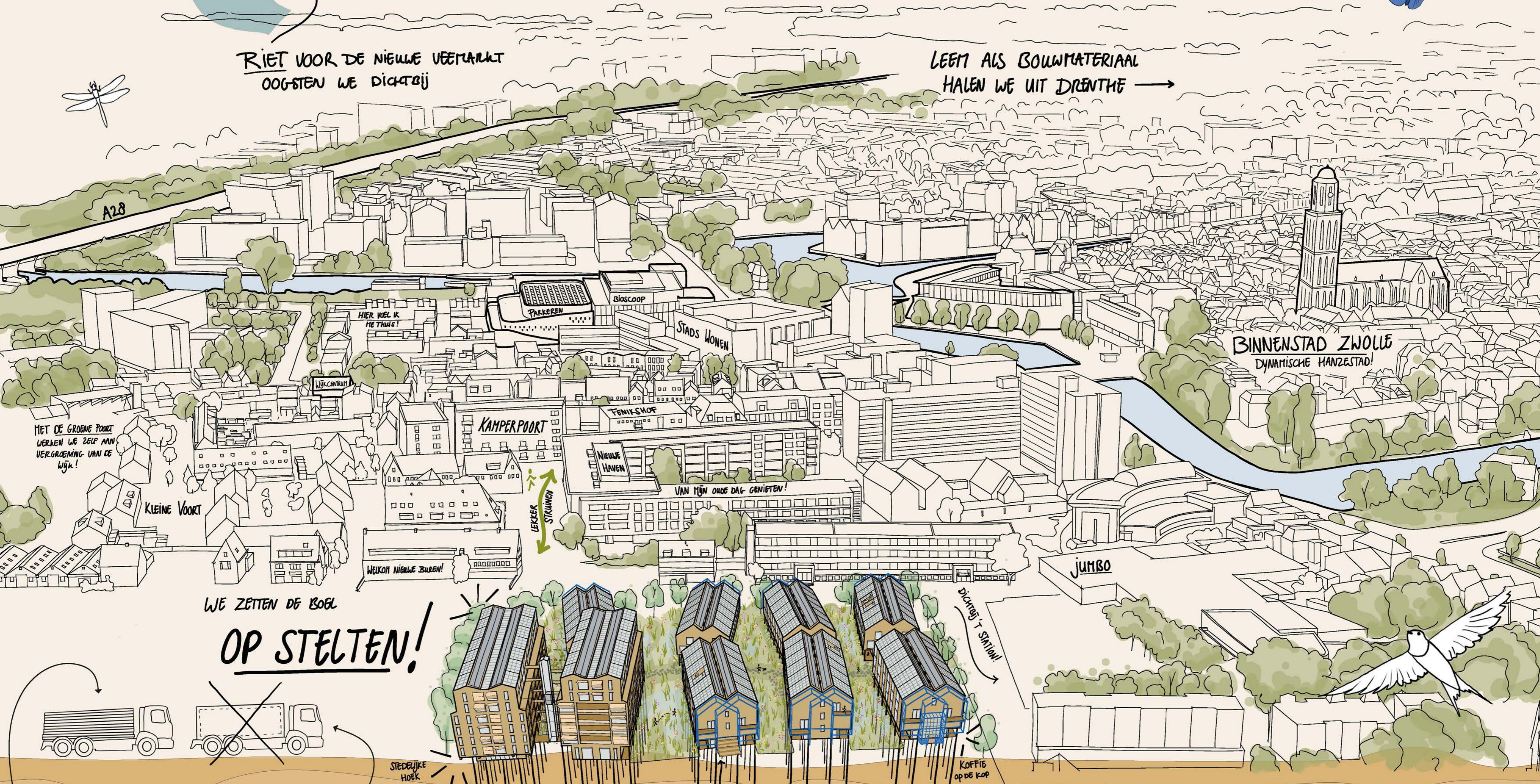


FIETS-EN WANDELROUTES
 FIETS EN WANDELROUTES NAAR DEZE NIEUWE WIJK SLUITEN MOOI AAN OP DE REST VAN DE STAD. VIA DE KAMPERPOORT SCHARREL JE RUSTIG HET CENTRUM VAN ZWOLLE IN, HET TREIN-STATION IS MINDER DAN 10 MINUTEN LOPEN EN MET DE FIETS BEN JE ZO BIJ DE RINGWEG!



RIET VOOR DE NIEUWE VEEMARKT OOGSTEN WE DICHTBIJ

LEEF ALS BOUWMATERIAAL HALEN WE UIT DRENTHE



WE ZETTEN DE BOEL OP STELTEN!

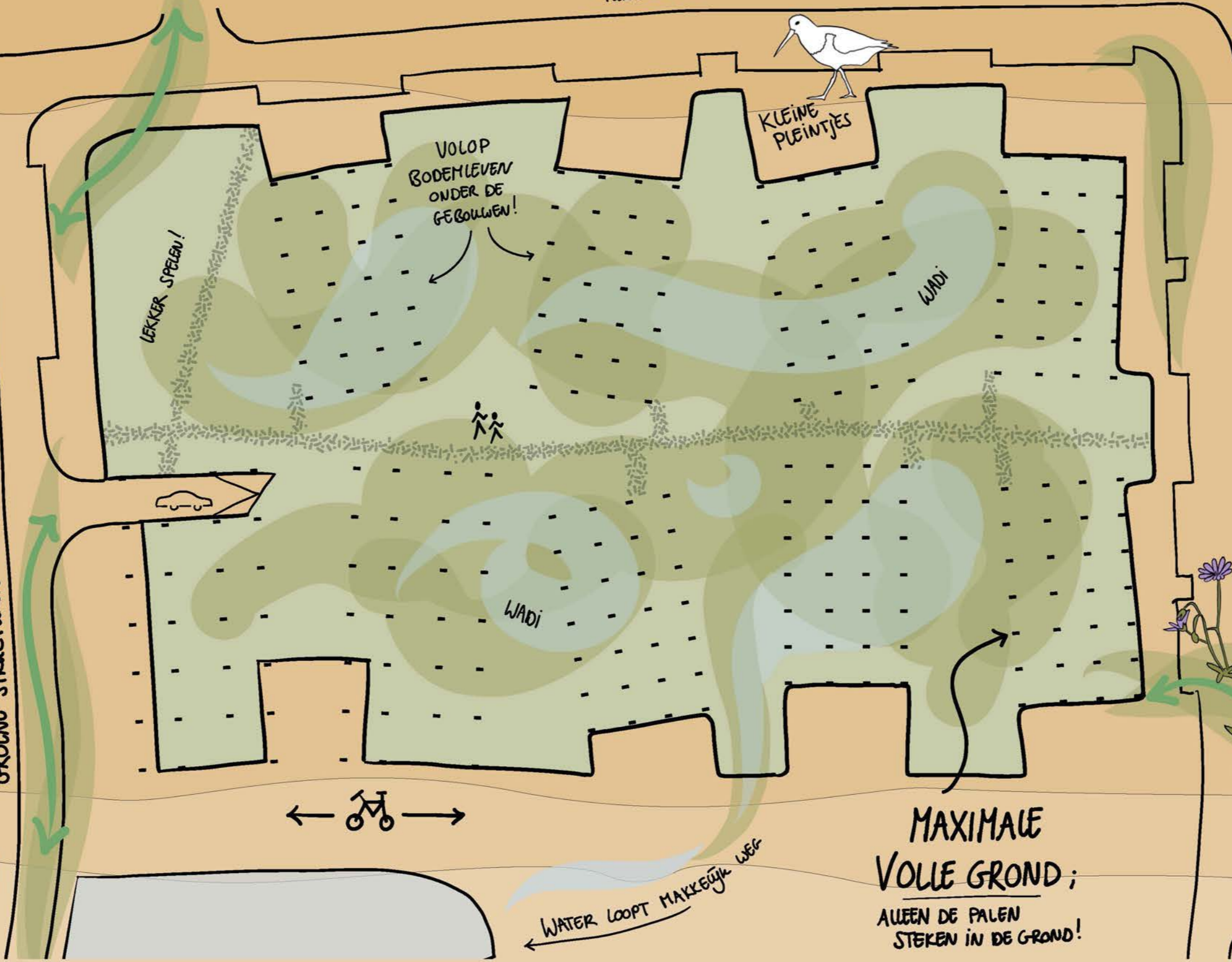
BOUWMATERIALEN WORDEN AANGELEVERD ALS COMPACTE PLATTE ELEMENTEN DIE EFFICIENT OP EEN VRACHTWAGEN PASSESSEN
 MET KANT-EN-KLARE MODULES WORDT VEEL LUCHT VERVOERD, DAT IS NIET DUURZAAM!

VERBINDING EN PERSPECTIEF
 DE NIEUWE VEEMARKT IS EEN COLLECTIEVE PLEK WAAROP DE NATUUR IN MAXIMAAL VOLLE GROND ZIJN GANG KAN GAAN EN ALLE NATUUR EN HAAR BEWONERS MET ELKAAR IN VERBINDING STAAN. NAAST KORTE TERMIJN VOORDELEN, LEVERT DIT VOORAL OOK OP DE LANGE TERMIJN WAARDE OP DIE LASTIG IN €'S ZIJN UIT TE DRUKKEN.

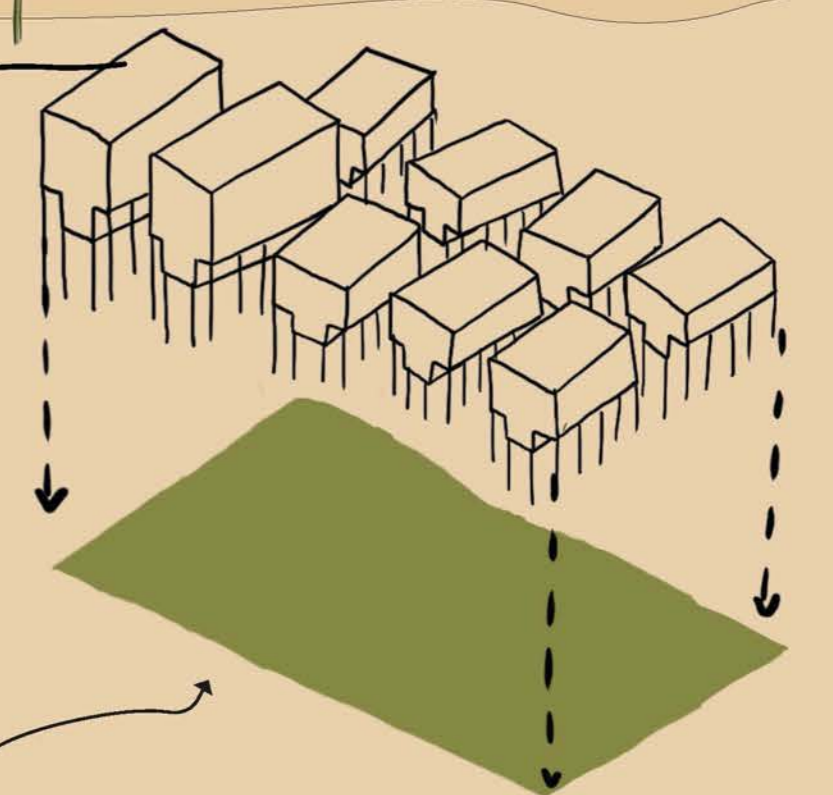
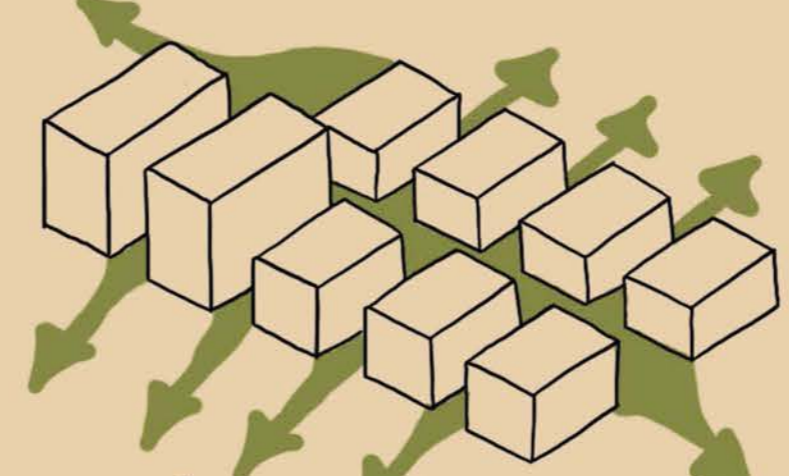
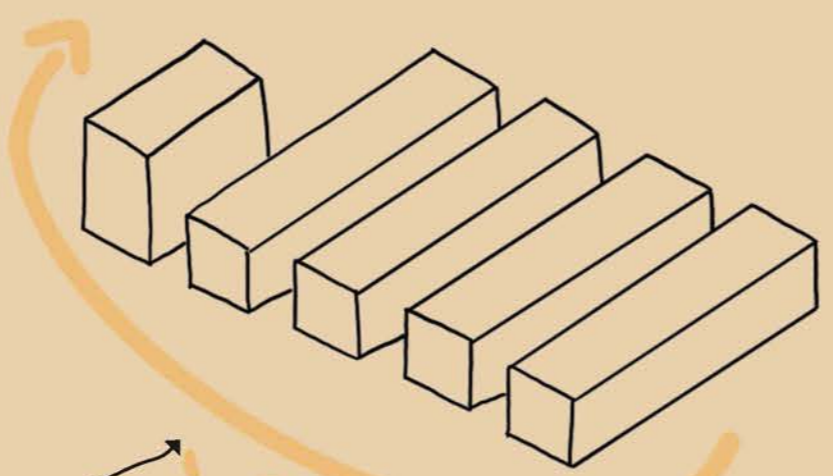
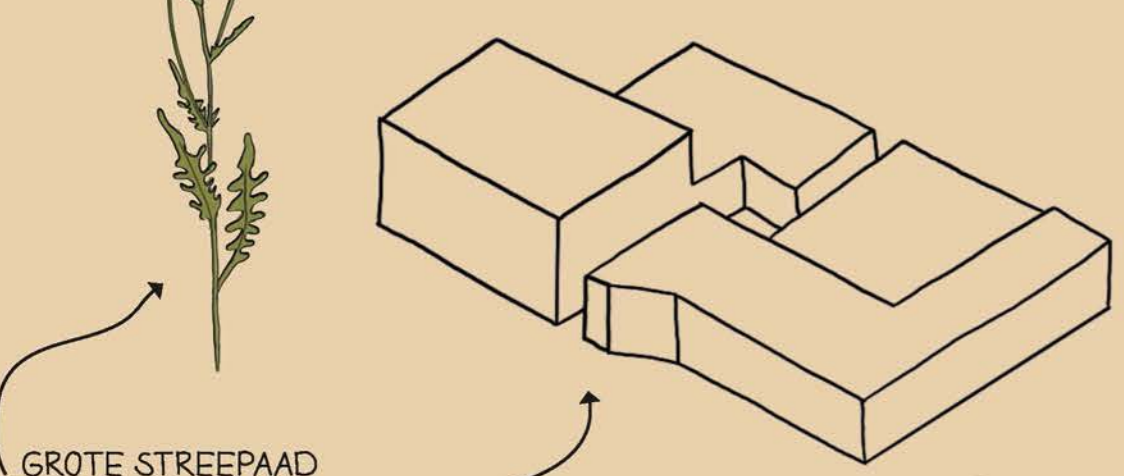
- + GEZONDE WONINGEN & VERBONDEN LEVEN
- + EEN GROENE OMGEVING MET MEER BIODIVERSITEIT EN CO2 OPSLAG
- + WONINGEN DIE KLAAR ZIJN VOOR DE TOEKOMST
- + RUIMTE VOOR CREATIVITEIT, COLLECTIVITEIT EN PLEZIER!

HOE HELPEN WE DE NATUUR WEER OP GANG?
 VOOR DIER- EN PLANTENSOORTEN DIE AL IN DE DIRECTE OMGEVING AANWEZIG ZIJN SCHEPPEN WE EEN BETERE LEEFOMGEVING: DE HABITAT. DEZE SOORTEN FUNGEREN ALS BRONPOPULATIES DIE DE ONTWIKKELDE HABITATS KUNNEN KOLONISEREN. IN EERSTE INSTANTIE WORDT VOORNAMELIJK GEFOCUST OP VLIEGENDE SOORTEN, ZOALS VLEERMUIZEN, VOGELS, VLINDERS, INSECTEN EN BIJEN EN OP MAAVELD OP KLEINE DIEREN DIE ZICH GOED KUNNEN VERPLAATSEN ZOALS KIKKERS EN PADDEN, RINGSLANGEN EN KLEINE ZOOGDIEREN.

HEERLIJK WONEN
 HET PLAN BIJDT DE MENS ALLE RUIMTE OM TE SPELEN, ELKAAR TE ONTMOETEN EN OM TE ONTSPANNEN. TUSSEN DE BLOKKEN IN HET GROEN, OF OP DE KLEINE PLEINTJES OP DE KOPPEN VAN DE WONINGEN. MET JE BUREN KUN JE EEN BORREL DRINKEN OP DE VERANDA VOOR JE DEUR OF BIJ DE HORECA IN DE STADSHUB OP DE HOEK! OP STELTEN! IS SUPERGROEN EN STEDELIJK: HEERLIJK WONEN!



MAXIMALE VOLLE GROND;
 ALLEEN DE PALEN STEKEN IN DE GROND!



1. STEDENBOUWKUNDIG KADER
 HET VOORGESTELDE STEDENBOUWKUNDIGE KADER IS EEN GESLOTEN BOUWBLOK. DIT SLUIT DE KAVEL VOLLEDIG AF VOOR DE NATUUR EN GEEFT WEINIG RUIMTE OM TE WONEN AAN DE BEGANE GROND.

2. ORIENTATIE OP DE ZON
 DOOR DE STRUCTUUR TE OPENEN VAN OOST NAAR WEST BEREIK JE EEN OPTIMALE ORIENTATIE OP DE ZON. ALLE WONINGEN ZIJN OOST-WEST GEORIENTEERD EN GEEN ENKELE WONING ZIT OP HET NOORDEN. ZO HAALT DE STEDEBOUW ZO VEEL MOGELIJK ENERGIE UIT DE ZON.

3. GROENE LONG
 DOOR EEN GROENE LONG DOOR HET MIDDEN TE LEGGEN WORDT DE HELE KAVEL VERBONDEN MET DE OMLIGGENDE NATUUR. DIEREN EN ZADEN KUNNEN ZICH ONGEHINDERD VESPREIDEN.

4. VERDRAAIEN EN OPTILLEN
 VERDRAAIEN EN VERHOGEN VAN DE BLOKKEN GEEFT NOG MEER RUIMTE AAN DE NATUUR. BEHALVE DE HEIPALEN IS DE VOLLEDIGE KAVEL VOLLE GROND. NATUUR KAN ZIJN GANG GAAN. HET VERDRAAIEN ZORGT VOOR MEER VERSCHILLENDE PLEKKEN EN DAARDOOR MEER BIODIVERSITEIT.



HET PLANGEBIED

NATUURINCLUSIEF = NATUURPOSITIEF VOOR HET OPTIMAAL FUNCTIONEREN VAN NATUUR GELDT: HOE GROTER HOE BETER. DOOR DE BEBOUWING TE OPENEN NAAR DE OMGEVING TOE EN HET GROEN ONDERLING TE VERBINDEN ONTSTAAN ZO GROOT MOGELIJKE GROENSTRUCTUREN. DIT BIEDT RUIMTE AAN EEN GROTE DIVERSITEIT AAN SOORTEN.

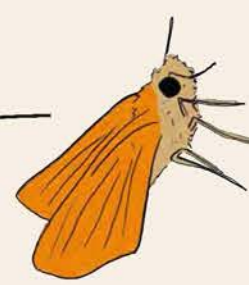


IK HEB HET HIER OOK NAAR MIJN ZIN, MAAR OMDAT JOUW HUIS OP PALEN STAAT, KOM IK MOEILIK BIJ JE BINNEN

WADI'S

WADI'S ZIJN BEDOELD OM WATERINFILTRATIE TE BEVORDEREN EN HET WATER LANGER IN HET GEBIED TE HOUDEN. ZE ZITTEN DICHTER OP HET GRONDWATERNIVEAU EN ZIJN DUS VOCHTIGER. ZE KUNNEN SCHOMMELINGEN IN DE WATERSTAND OPVANGEN EN DAARMEE OOK EEN GREPPELFUNCTIE HEBBEN. DOOR DE AAN TE BRENGEN HABITATDIVERSITEIT EN DE DAARMEE TE VERWACHTEN SOORTENRIJKDOM WORDT DE ONTWIKKELING VAN PLAGEN ZOVEEL MOGELIJK VOORKOMEN MAAR STUREN WE WEL AAN OP BEVORDERING VAN INSECTENDIVERSITEIT, WANT TENSLOTTE MOETEN DE BEOOGDE VOGELS, WEL TE ETEN HEBBEN: GEEN VLINDERS ZONDER RUPSEN, GEEN VLEERMUIZEN ZONDER MOTTEN EN MUGGEN.

ZWARTSPRIETDIKKORPJE



OPEN BESTRATING MET DE NU AL OP HET TERREIN AANWEZIGE KLINKERS TUSSEN DE PARKEERPLAATSEN

KAMGRAS



STEDEN MOETEN GEZIEN WORDEN ALS EEN INTEGRAAL ECOSYSTEEM VOOR ALLERLEI ORGANISMEN, DAT STERK WORDT BEPAALD DOOR MENSELIJKE STRUCTUREN, ARTEFACTEN EN STRESSFACTOREN

PLANKAART 1:500

KLEIN VLOOIENKRUID



MOGELIJK PROGRAMMA IN DE TOEKOMST

OP STELTEN

DOOR HET HELE PLAN OP TE TILLEN RAKEN WE DE BODEM ZO MIN MOGELIJK AAN EN LATEN WE MAXIMAAL RUIMTE VOOR DE NATUUR. GEEN BETONNEN KELDERBAK, FUNDERINGSBALKEN OF ANDERE CONSTRUCTIEVE ELEMENTEN IN DE AARDE.

DE GROND OP DE KAVEL BLIJFT HET HUIDIGE PEIL. DOORDAT DE OMGEVING ZAL WORDEN OPGEHOOGD.

PROGRAMMA BIJ OPLEVERING

STUDIO 25M2 (CORPORATIE)	31		
APPARTEMENT 50-100M2	5	(30%)	SOCIALE HUUR
COLLECTIEVE RUIMTE			
PUBLIEKE RUIMTE			
ZIGZAGWONING 73,5M2 + 20M2	48	(40%)	24 MIDDENHUUR, 24 SOCIALE KOOP
ZIGZAGWONING 102M2 + 20M2	36	(30%)	36 SOCIALE KOOP
TOTAAL AANTAL WONINGEN	120		
FIETSEN IN HUB	188		
FIETSEN OP MAAIVELD	84		
FIETSEN BIJ WONINGEN	168		
TOTAAL AANTAL FIETSEN	450		
PARKEERPLAATSEN IN HUB	176		
PARKEERPLAATSEN OP GEBOUWD	24		
TOTAAL AANTAL PARKEERPLAATSEN	200		

HET PARKEREN IN DE HUB KAN EENVOUDIG WORDEN GETRANSFORMEERD TOT WONINGEN.

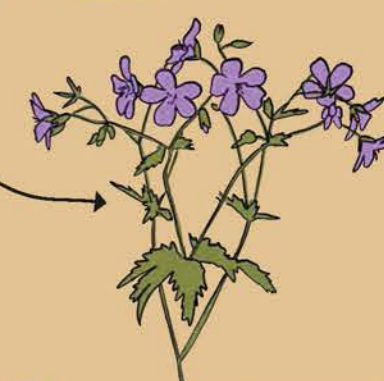
STRAATPROFIEL EMMAPAD

GROEN VOOR DE MENSEN

MAXIMAAL GROEN BETEKENT NIET DAT HET GROEN ONBEREIKBAAR IS. TUSSEN DE PALEN KAN GESPEELD WORDEN OP NATUURSPLEELPLEKKEN ZOALS STAPSTENEN

STRAATPROFIEL VEEMARKTSTRAAT

BEEMDOOIEVAARSBEK



OP DE BEGANE GROND BEVINDEN ZICH PUBLIEKE FUNCTIES ZOALS EEN GEZELLIG CAFEETJE OF EEN FIETSENMAKER.

STAAL VAN DE IJSELHALLEN

HERGEBRUIKEN IS ALTIJD BETER DAN NIEUWE MATERIALEN GEBRUIKEN. VOOR DE KOPPEN GEBRUIKEN WE DAAROM HET STAAL DAT VRIJ KOMT BIJ DE SLOOP VAN DE IJSELHALLEN. IN DEZE CONSTRUCTIE KUNNEN BALKONS WORDEN GEHANGEN OF EEN GEZELLIG KOFFIEBARRETJE WORDEN GEBOUWD.

IMPRESSIE EMMAPAD

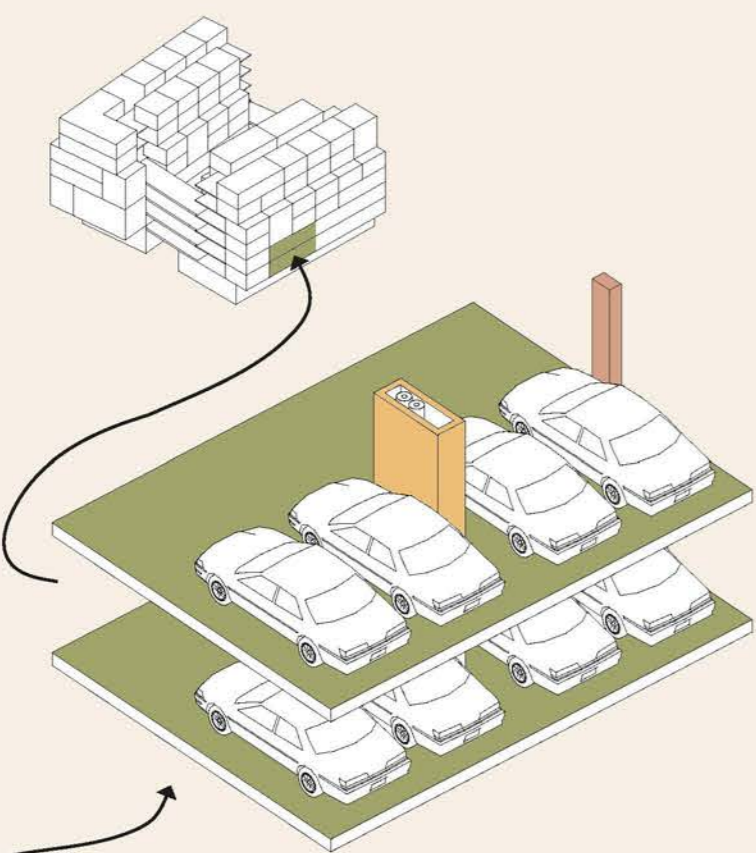
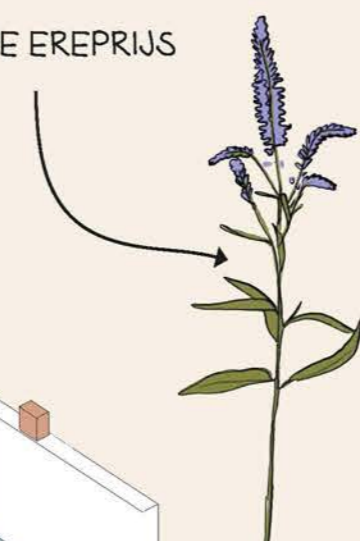
IMPRESSIE BINNENGEBOED

IMPRESSIE VEEMARKTSTRAAT

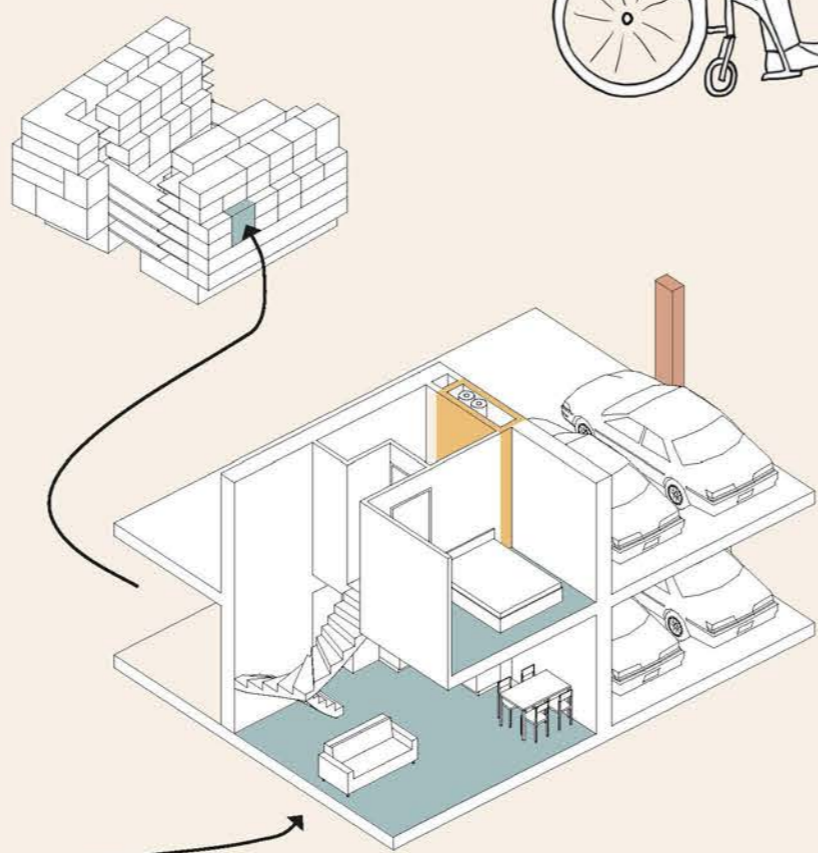
EEN SUPER FLEXIBELE STADSHUB



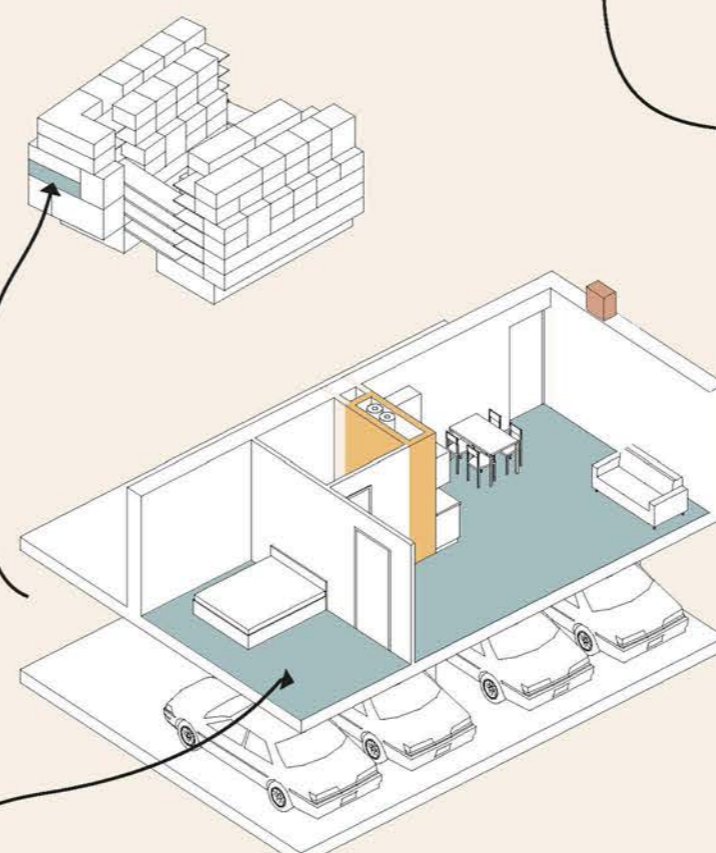
LANGE EREPRIJS



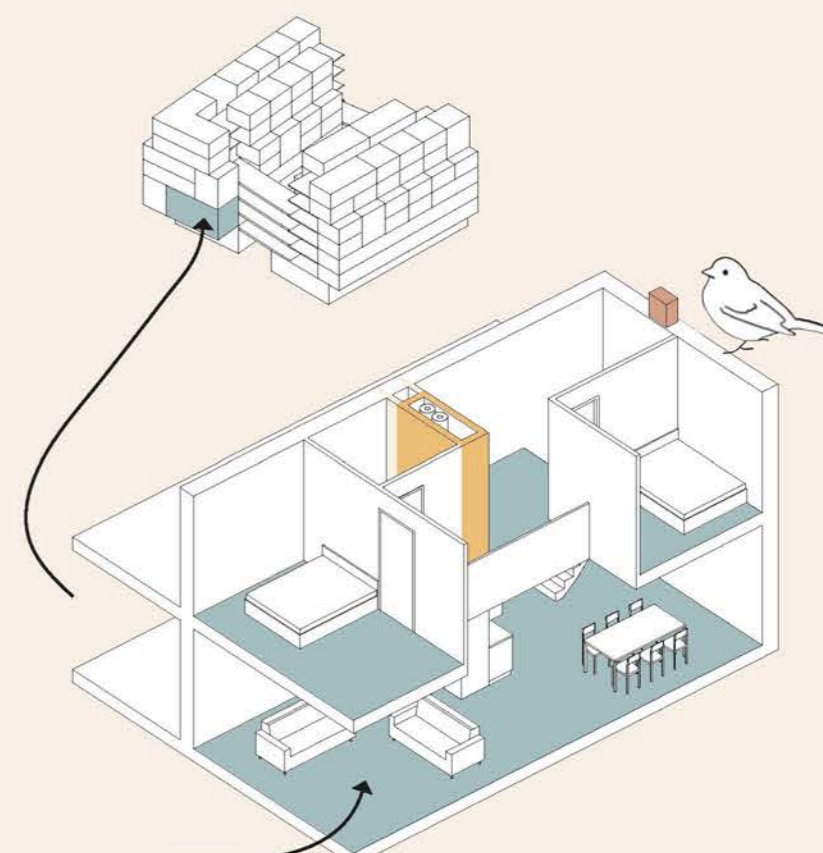
UNIT MET PARKEERPLAATSEN
EEN UNIT IN DE HUB IS 5X5 METER. DAAR PASSEN PER UNIT 2 PARKEERPLAATSEN OP. DE SCHACHTEN ZIJN AL AANGELEGD, ZODAT DE PARKEERPLAATSEN TE ZIJNER TIJD OMGEBOUWD KUNNEN WORDEN TOT WONINGEN, ATELIER'S OF KANTOREN



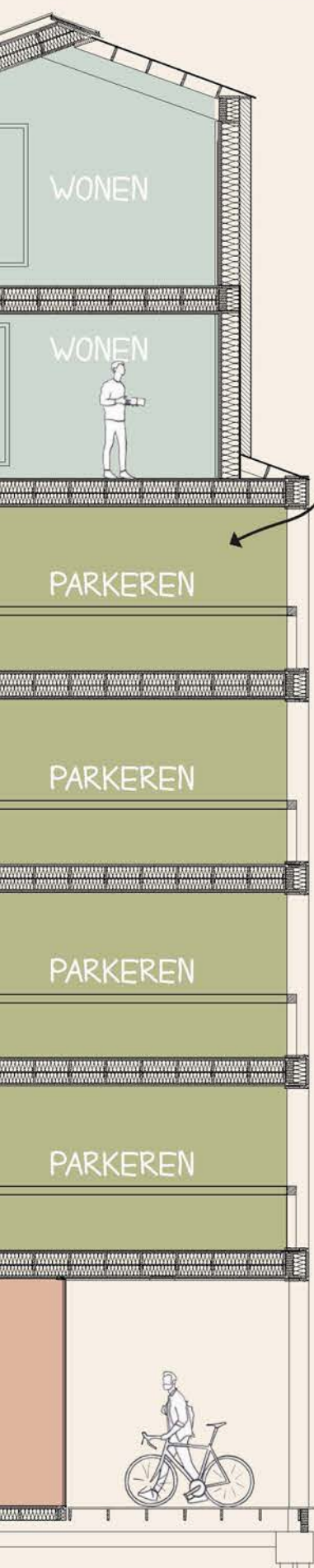
WONING DUBBELHOOG
DOOR 2 UNITS BOVEN ELKAAR SAMEN TE VOEGEN KAN JE EEN SPEELSE WONING MAKEN VOOR 1 OF 2 PERSONEN, MET MOOIE HOGE VIDE'S EN VEEL VRIJHEID IN DE INDELING



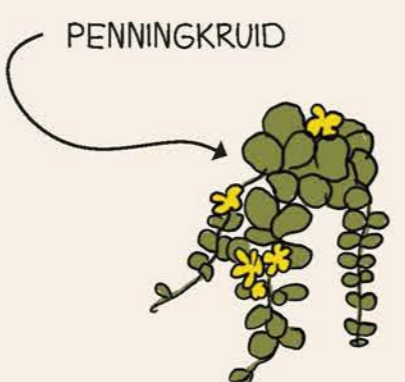
WONING DUBBELBREED
DOOR 2 UNITS IN DE BREEDTE SAMEN TE VOEGEN ONTSTAAT EEN GELIJKVOERSE WONING. DE SCHACHT BEVINDT ZICH IN HET MIDDEN WAARDOR DE WONING NAAR EIGEN WENS IN TE DELEN IS



WONING DUBBELBREED EN DUBBELHOOG
DOOR DE FLEXIBELE STRUCTUUR KAN JE OOK IN DE BREEDTE EN IN DE HOOGTE UNITS SAMENVOEGEN. ZO ONTSTAAT EEN GEZINSWONING MET 2 TOT 3 SLAAPKAMERS EN EEN WOONRUIMTE.



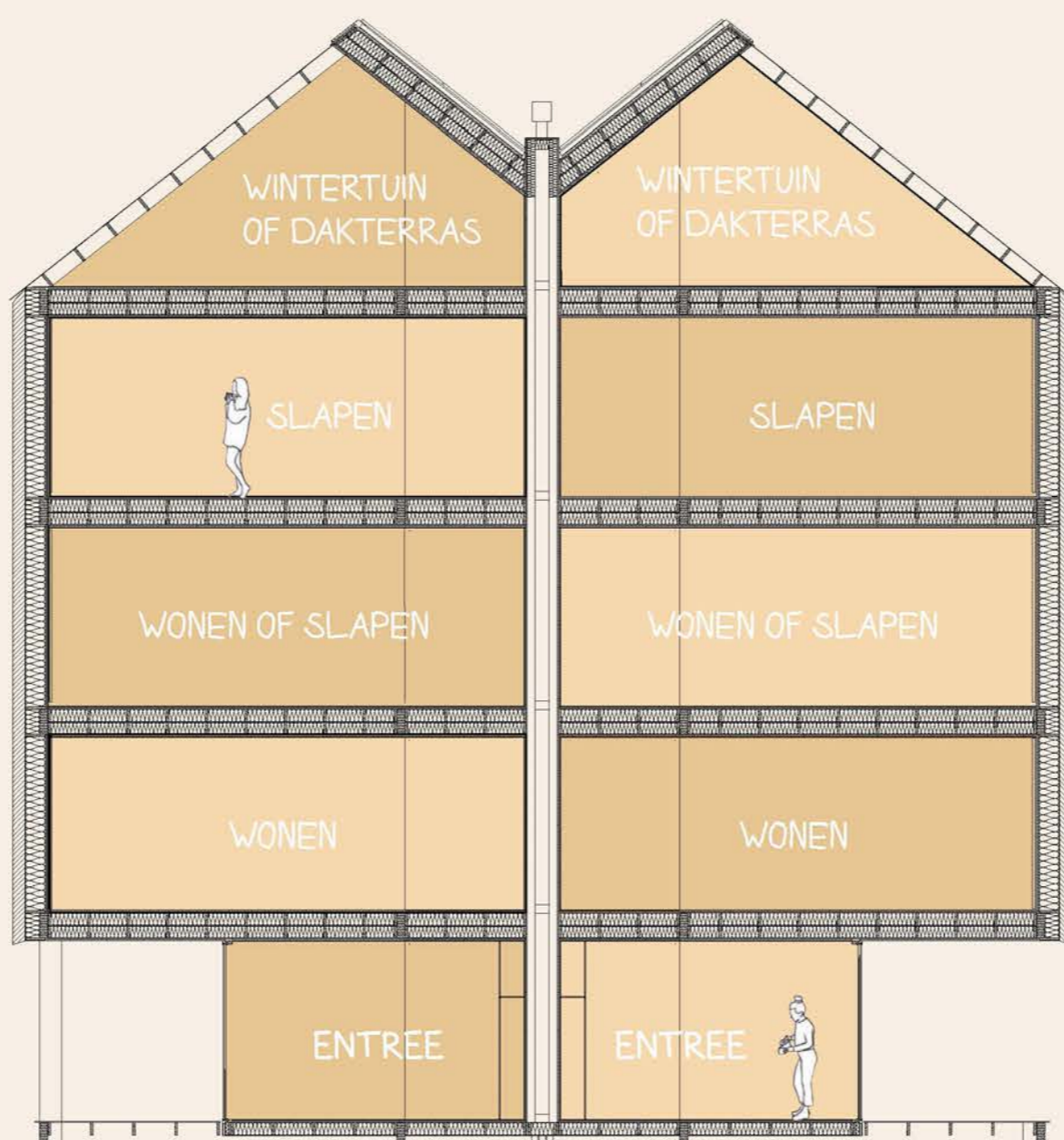
DEELMOBILITEIT
WIJ DENKEN DAT DEELMOBILITEIT DE NORM WORDT. WANNEER DE VRAAG NAAR AUTO'S VERMINDERT, KUNNEN DE PARKEERPLAATSEN IN DE HUB EENVOUDIG WORDEN GETRANSFORMEERD TOT WONINGEN EN WERKRUIJTES.



VAN RESTMATERIALEN VAN DE VEEMARKT LATEN WIJ KUNSTENAARS "BIOKATHEDRALEN" MAKEN. MOOI VOOR DE MENSEN, PLEZIERIG VOOR DE DIEREN.

DE 8 V'S VOOR BIODIVERSITEIT

BIODIVERSITEIT IS NIET: HOE MEER SOORTEN, HOE BETER. BIODIVERSITEIT GAAT OVER EEN GEINTEGREERD SAMENSPEL VAN GENETISCHE DIVERSITEIT, SOORTENRIJKDOM EN HABITATVARIATIE EN FUNCTIONELE DIVERSITEIT IN RUIMTE EN TIJD. HET IS EEN INGEWIKKELDE INTERACTIE VAN OP DE EERSTE PLAATS BODEM, SCHIMMELS, BACTERIEN, ONGEWERVELDEN, EN PLANTEN. BIODIVERSITEIT WORDT BEPAALD DOOR VESTIGINGSFACTOREN, SAMEN TE VATTEN IN 'ACHT V'S' - VOEDSEL, VEILIGHEID, VOORTPLANTING, VOCHT, VERBLIJF (VOOR LANGERE TIJD), VERBINDING (MET SOORTGENOTEN, DE OMGEVING, EN OOK SYMBIOTISCHE ORGANISMEN), VARIATIE (IN DE LEEFOMGEVING VOOR ALLE LEVENSFASES EN WISSELENDE LEEFOMSTANDIGHEDEN) EN VRIJHEID ('IN DE ZIN VAN AUTONOM, SPONTAAN'). BIODIVERSITEIT IS ABSOLUUT NIET MAAKBAAR, MAAR ER KUNNEN WEL VOORWAARDEN WORDEN INGERICHT ALS BASIS VOOR ECOLOGISCHE ONTWIKKELINGEN, EN HET VRAAGT OM GEDULD EN ACCEPTATIE.



ZIT ZO VEEL EN ZO LANG MOGELIJK OP JE HANDEN, OBSERVEER DE SPONTANE GROEI EN AUTONOME ONTWIKKELINGEN, EN PROBEER DIE WAAR NODIG TE REGULEREN.



ORANJETIP

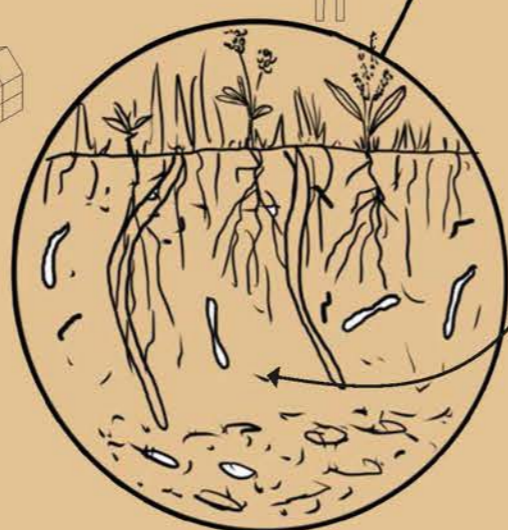


FRAGMENT DOORSNEDE STADSHUB 1:100

ER ZIJN HIER LEKKER VEEL WORMPES VOOR MIJ TE VINDEN

LEVEN ONDER DE GEBOUWEN

DE OPENGROND GEEFT OOK ONDER GEBOUWEN VOLOP MOGELIJKHEDEN VOOR BODEMONTWIKKELING, HET ONTSTAAN VAN NATUURLIJKE GELAAGDHEID EN EEN VOLWAARDIG BODEMBIOM, JUUST DOOR DE GOEDE MOGELIJKHEDEN VOOR UITWISSELING VAN LUCHT EN WATER EN HET ONTBREKEN VAN VERDERE VERDICHTINGSDRUK. ONDER BESTRATING EN BEBOUWING IS EEN BODEM VRIJWEL LEVENSLAOS, JUUST VANWEGE DAT LAATSTE. GERICHTE EN FUNCTIONELE OPHOGING VOORKOMT EXTRA VERGRAVING, HET AANVOEREN EN OPBRENGEN VAN BODEMS VAN ELDERS MET ALLE UITSTOOT VAN DIEN.



DE WOONCOOPERATIE

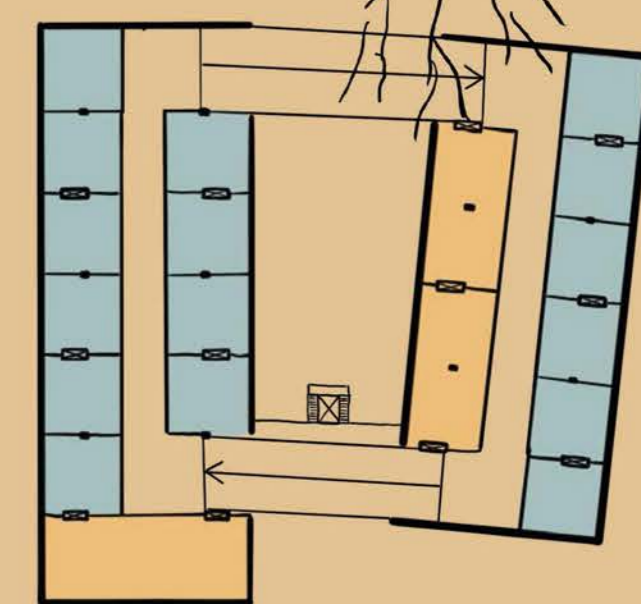
DE WOONCOOPERATIE GEEFT DE WONINGEN UIT AAN DE LEDEN VAN DE COOPERATIE, DAT KUNNEN ZIJN: SOCIALE HUURDER, MIDDENSEGMENT HUURDERS EN OF ANDERE EIGENAREN VAN SOCIALE KOOP

HIER ZIE JE DE BEGANE GROND VAN DE STADSHUB

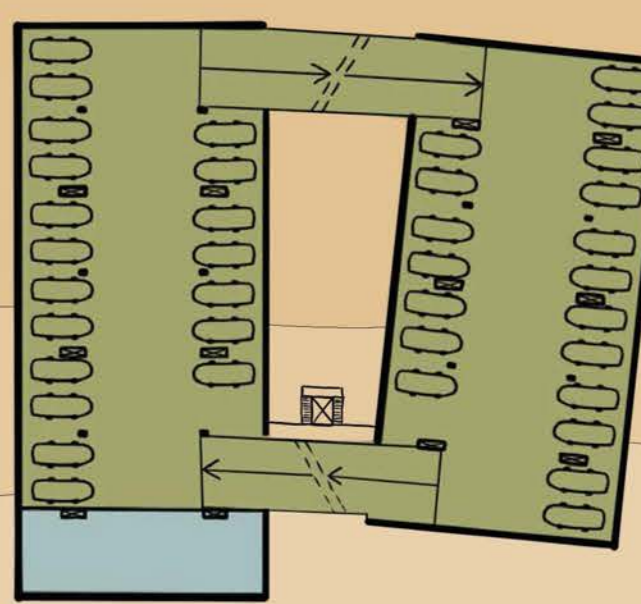
1 LIFT VOOR HET HELE PLAN

ER ZIT IN DIT HELE PLAN MAAR 1 LIFT! DEZE KAN WORDEN GEBRUIKT OM NAAR DE PARKEERPLAATSEN TE GAAN, MAAR OOK NAAR DE WONINGEN BOVENIN DIT GEBOUW

- STUDIO 25M2 (COOPERATIE)
- APPARTEMENT 50-100M2
- COLLECTIEVE RUIMTE
- PUBLIEKE RUIMTE
- PARKEERPLAATSEN IN HUB



PLATTEGROND HUB WOONLAAG 1:500



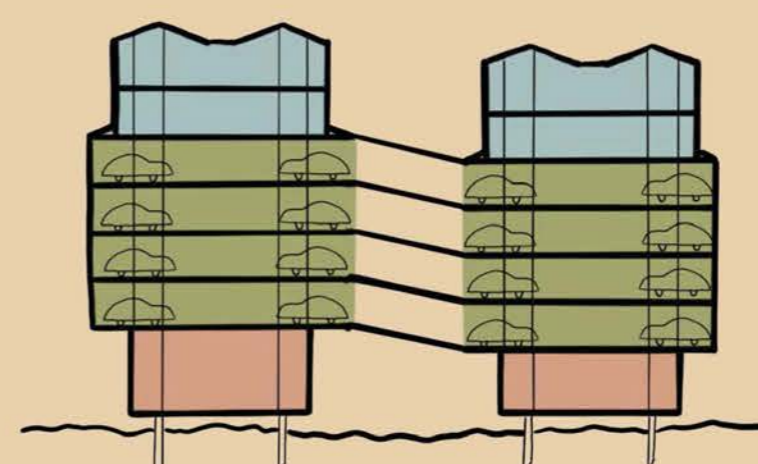
PLATTEGROND HUB PARKEERLAAG 1:500

PUBLIJK PLEIN

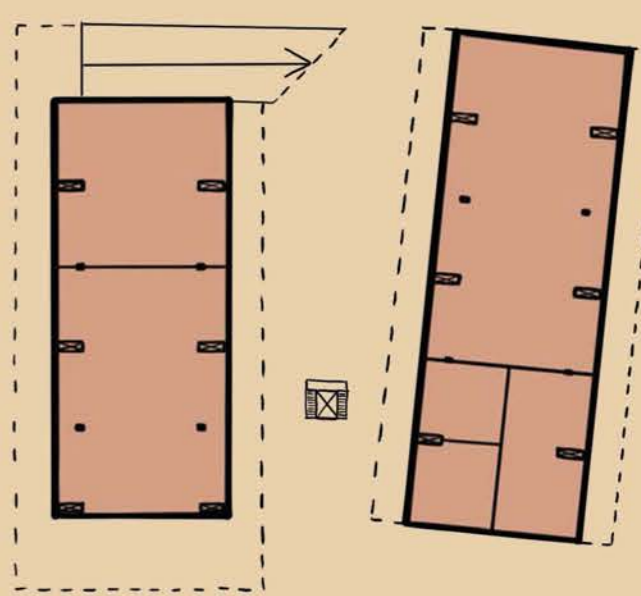
TUSSEN DE GEBOUWEN IS EEN PUBLIEKE RUIMTE. IN HET WEEKEND KAN HIER BIJVOORBEELD EEN BOERENMARKT WORDEN GEORGANISEERD.

BUURTKAMER
HIER ZIT EEN RUIMTE VOOR DE BUURT ZELF. JE KAN HIER BIJVOORBEELD JE VERJAARDAG VIERN OF ZELF JE FIETS REPAREREN

FIETSENSTALLING
WE WILLEN HET JE ZO MAKKELIJK MOGELIJK MAKEN OM DE FIETS TE PAKKEN. DAAROM IS ER LEKKER VEEL PLEK VOOR FIETSEN!



DOORSNEDE HUB 1:500



PLATTEGROND HUB BEGANE GROND 1:500

TERRAS
AAN HET WATER ZIT EEN HEERLIJK TERRAS OP HET ZUID-WESTEN. HIER KAN JE GENIETEN VAN EEN HEERLIJK BORDJE ETEN IN DE AVONDZON.



BEGANE GROND STADSHUB

PAKKETPUNT
DE FIETSMAKER IS OOK EEN PAKKETPUNT IN HET GEBOUW. HANDIG, ZO KAN JE PAKKETJE BEZORGD WORDEN ZONDER DAT JE THUIS HOEFT TE ZIJN!

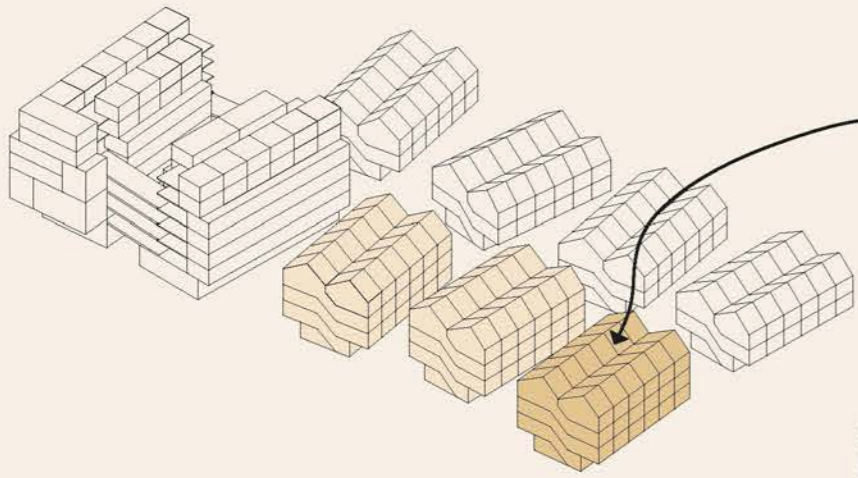
HIER ZIT EEN OPENBAAR TOILET

DIT IS HOE JE STRAKS KAN WONEN

EEN HUIS IS GEEN BELEGGING MAAR EEN PLEK OM TE WONEN! DAAROM WORDEN DE WONINGEN VAN OP STELTEN! SLIM GEBOUWD. WE BOUWEN MET MINDER MATERIALEN EN ZIJN DAARDOOR BETAALBAAR VOOR ZOWEL STARTERS ALS GEZINNEN. MAAR STEL JE VOOR, HET IS 2030. MET DE HUIDIGE MARKTWERKING BETEKENT DIT DAT DE PRIJZEN VAN DE WONINGEN ENORM GESTEGEN ZOUDE ZIJN WAARDOOR VOOR VELE ZWOLLENAREN DE WONINGEN VAN OP STELTEN NIET MEER BETAALBAAR ZOUDE ZIJN. DOOR SOCIALE KOOP IN HET WONINGPROGRAMMA OP TE NEMEN, IS DEZE PRIJSTIJGING VAN TE VOREN VASTGELEGD EN BLIJVEN DE WONINGEN BETAALBAAR OOK IN 2060!

TRAPPEN IN PLAATS VAN GANGEN

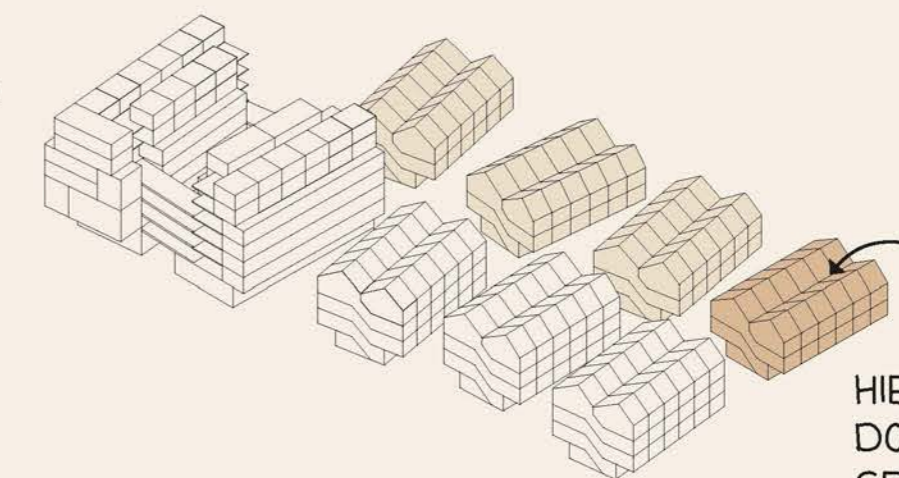
EEN ZIGZAGWONING HEEFT TRAPPEN IN PLAATS VAN GANGEN. VIA EEN TRAP GA JE VAN DE ENE KAMER NAAR DE ANDERE. WANNEER JIJ DE VOORKAMER HEBT, DAN HEEFT JE BUURMAN DE ACHTERKAMER, EN VICE VERSA. HET KLINT INGEWIKKELD, MAAR UITEINDELIJK IS DE REDEN HEEL SIMPEL: IEDEREEN HEEFT EEN VOORDEUR MET BERGING AAN DE STRAAT EN EEN DAKKAS ALS ZOLDER.



HIER ZIE JE EEN DOORSNEDE VAN DIT GEBOUW.

HOE KAN DIT PLAN NU BETAALBAAR ZIJN?

EN HOE HOUDEN WE GENOEG GELD OVER OM OOK NOG VOOR DE NATUUR TE ZORGEN EN SOCIALE ACTIVITEITEN TE ORGANISEREN? EIGENLIJK HEEL LOGISCH: DE TOEKOMSTIGE PRIJSTIJGING VAN DE WONINGEN GAAT NIET NAAR EEN BELEGGER OF GEBOUWEIGENAAR, MAAR VLOEIT TERUG DE NAAR DE PLEK EN HET COLLECTIEF. DEZE FIGUUR LAAT ZIEN DAT SOCIALE EN NATUURINCLUSIEVE WAARDE WEL SAMEN KAN GAAN MET EEN SOLIDE, GEZONDE FINANCIËLE BUSINESSCASE. NA 30 JAAR HEEFT DE WOONCOÖPERATIE GEEN SCHULD MEER EN KAN HET NOG MEER GELD INVESTEREN IN DE PLEK, HET COLLECTIEF EN MISSCHIEN WEL OP ANDERE PLEKKEN IN ZWOLLE!



HIER ZIE JE EEN DOORSNEDE VAN DIT GEBOUW.

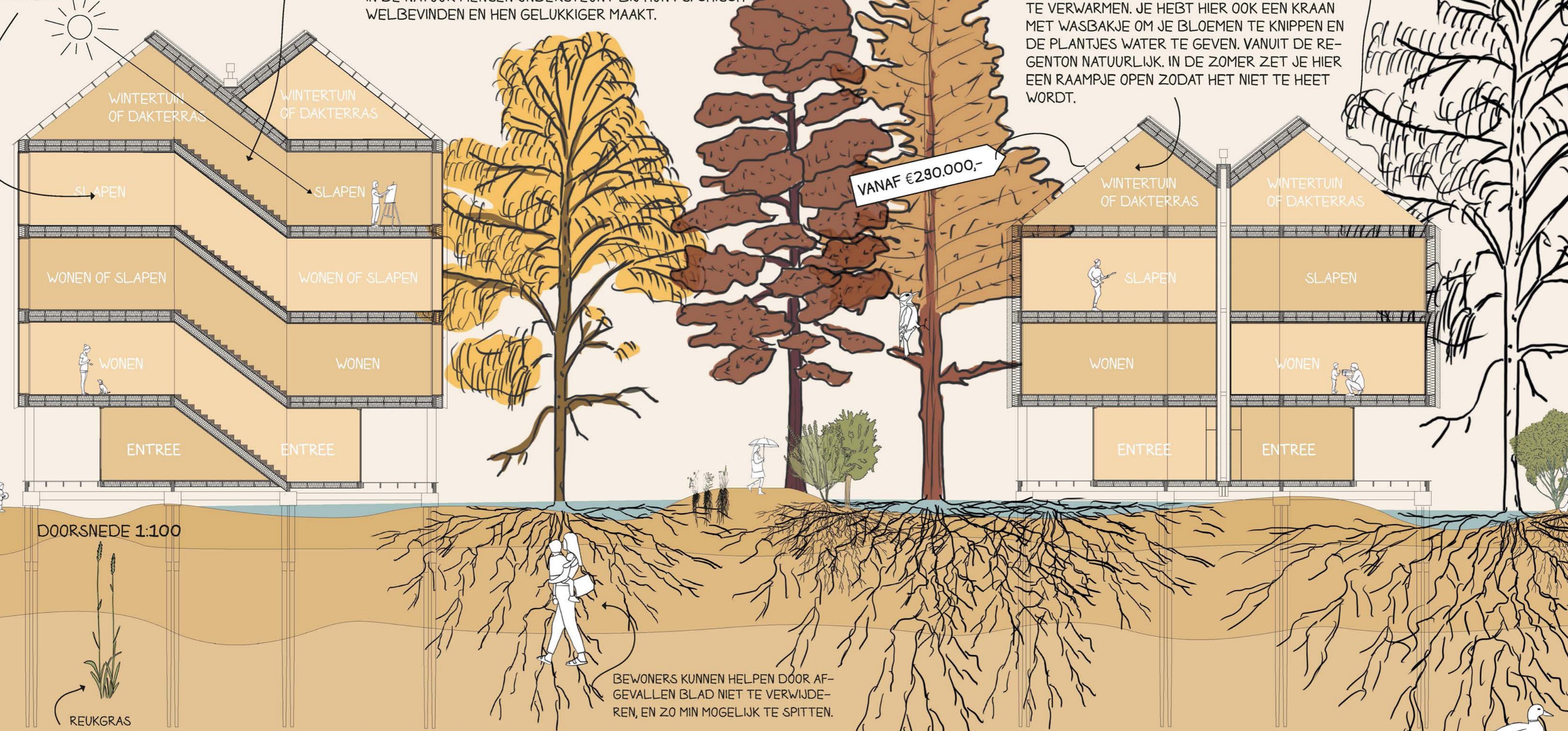
BELEEFBARE SEIZOENEN

IN NEDERLAND IS ELK SEIZOEN OP ZIJN EIGEN WIJZE BELEEFBAAR. DOOR GOEDE OMSTANDIGHEDEN, MAAR OOK DOOR BLOEIENDE STRUIKEN EN KLIMPLANTEN MET BIJZONDERE HERFSTKLEUREN TOE TE VOEGEN KUNNEN DE SEIZOENEN OPTIMAAL BELEEFD WORDEN. UIT ONDERZOEK BLIJKT DAT HET HERKENNEN VAN DE SEIZOENEN IN DE NATUUR MENSEN ONDERSTEUNT BIJ HUN PSYCHISCH WELBEVINDEN EN HEN GELUKKIGER MAAKT.

IN EEN VIJFLAAGSE WONING HEB JE RUIMTE VOOR VIER SLAAPKAMERS, WAARDOOR JE EEN WONING OOK PRIMA KUNT DELEN MET DRIE STUDIEGENOTEN OF STARTERS.

DAKKAS

DE DAKKAS MOET JE MEER ZIEN ALS EEN EXTRA RUIMTE. HET IS NAMELIJK GEEN VERWARMDE RUIMTE. MAAR IN DE WINTER KUN JE HIER WEL HEERLIJK IN HET ZONNETJE ZITTEN. DE RUIMTE VORMT EEN KLIMATOLOGISCHE BUFFER, ZODAT JE IN DE REST VAN JE HUIS MINDER HOEFT TE VERWARMEN. JE HEBT HIER OOK EEN KRAAN MET WASBAKJE OM JE BLOEMEN TE KNIPPEN EN DE PLANTJES WATER TE GEVEN. VANUIT DE REGENTON NATUURLIJK. IN DE ZOMER ZET JE HIER EEN RAAMPJE OPEN ZODAT HET NIET TE HEET WORDT.



DOORSNEDE 1:100

REUKGRAS

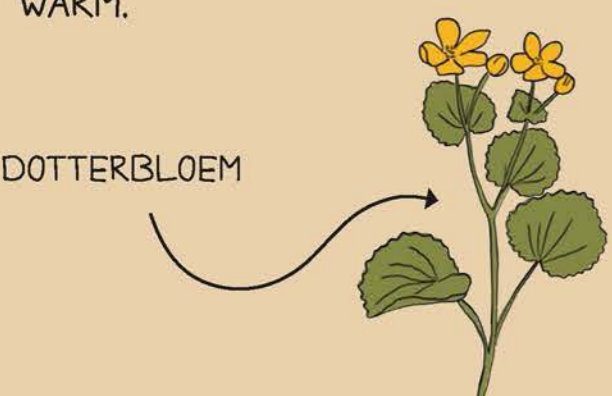
BEWONERS KUNNEN HELPEN DOOR AFGEVALLEN BLAD NIET TE VERWIJDEREN, EN ZO MIN MOGELIJK TE SPITTEN.

ENTREE
DE ENTREE BIEDT BERGING VOOR DRIE FIETSEN. EN JA, VOOR EEN BAKFIETS IS OOK RUIMTE! JE KUNT DEZE RUIMTE OOK PRIMA OMTOVEREN TOT EEN STUDEERKAMER, OF EEN OPSLAG VOOR JE WEBSHOP, OF VOOR JE EERSTE NAGELZALON, OF VOOR HET GEVEN VAN BIJLES. OF GEWOON ALS ROMMELHOK. VOOR JE ENTREE KUN JE JE EIGEN STUKJE STRAAT AANKLEDEN. JE BUREN MOETEN ER WEL LANGS KUNNEN NATUURLIJK.

SLAAPKAMERS
VOOR DE SLAAPKAMERS ZIJN DE RAMEN ZO INGEDEELD DAT JE DE RUIMTE OP VEEL MANIEREN KAN INDELEN: OFWEL ALS OPEN SLAAPKAMER, OFWEL ALS APARTE TWEE-PERSONS SLAAPKAMER, OFWEL ALS TWEE APARTE SLAAPKAMERTJES. DE BINNENWANDEN ZIJN MAKKELIJK VERWIJDERBAAR.

WOONKEUKEN
DE WOONKEUKEN BIEDT RUIMTE VOOR EEN EETTAFFEL EN EEN ZITHOEK. KOOK JE WEINIG? DAN HEB JE WELLICHT GENOEG AAN EEN KLEINE KITCHENETTE. KOOK JE VEEL? MAAK EEN GROTE KEUKEN! ZOLANG DE KEUKEN MAAR RAAKT AAN DE SCHACHT IN DE KERN HEB JE ALTIJD TOEGANG TOT DE AFVOER EN WATER. DE GROTE SCHUIFLUIKEN KUN JE 'S AVONDS SLUITEN ALS HET KOUD WORDT. ZO BLIJFT HET KNUS EN HOUD JE HET WARM.

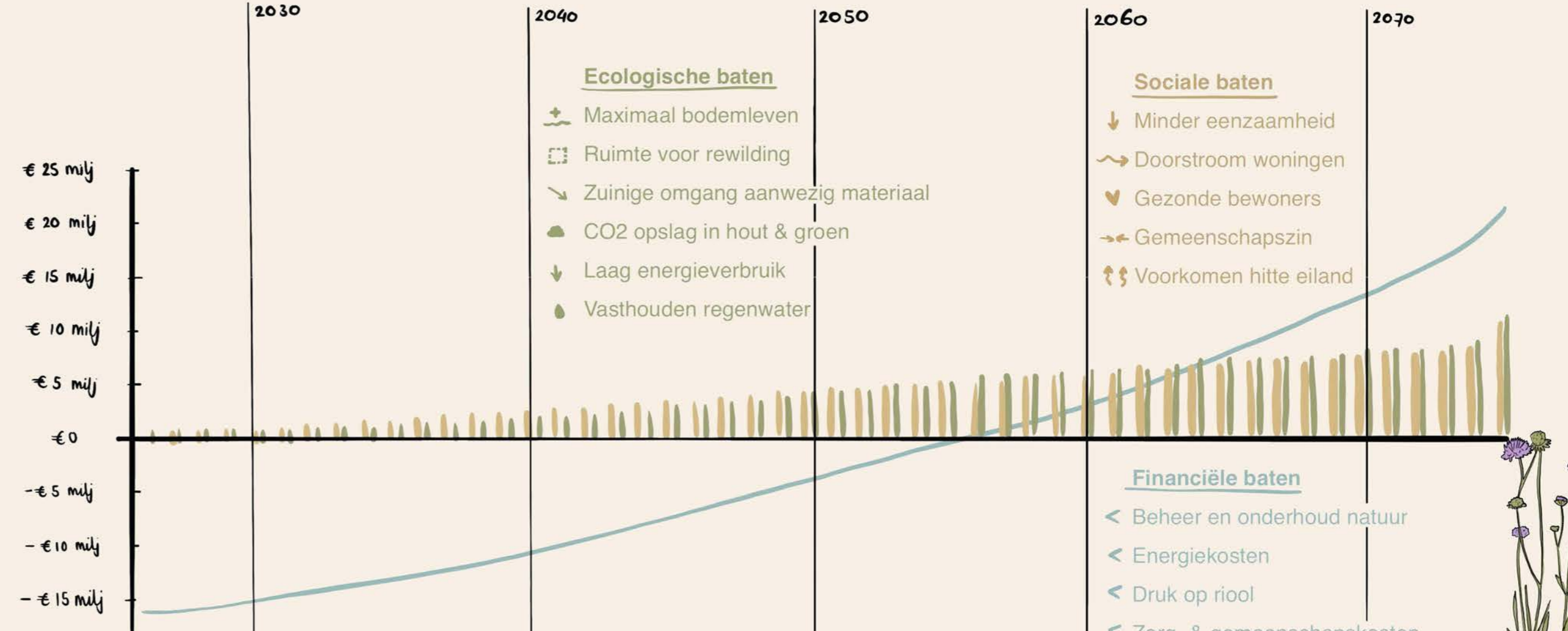
DOTTERBLOEM



PLATTEGROND BEGANE GROND 1:100

PLATTEGROND VERDIEPING 01/02 1:100

PLATTEGROND DAKKASSEN 1:100



BEEMDKROON



ZO GAAN WE HET BOUWEN

DAKKAS
HERGEBRUIKT TUINDERSGLAS 165 X 73 CM VAN GEDEMONTEERDE KASSEN. IN DE WINTER ZORGT DEZE RUIMTE VOOR EEN KLIMATOLOGISCHE BUFFER. IN DE ZOMER KUNNEN RAMEN OPEN OM VOOR TREK TE ZORGEN IN DE WONING.

GULDEN BOTERBLOEM

WANDEN
DE WANDEN WORDEN NIET AFGEWERKT MET GIPS, MAAR MET LEEM. JE KUNT HET IN ALLERLEI KLEUREN AFWERKEN EN HEEFT EEN AANTAL GROTE VOORDELEN: HET REGULEERT DE TEMPERAATUUR EN HET VOCHT IN HET HUIS, HET IS ONBRANDBAAR, EN JE KUNT HET HERGEBRUIKEN. LEVER JE HET IN BIJ DE LEVERANCIER, DAN KRIJG JE NET ALS MET STATIEGELD WAT TERUG!

CONSTRUCTIE
DE CONSTRUCTIE IS GEMAAKT VAN GELAMINEERDE HOUTEN KOLOMMEN EN BALKEN. DIT VORMT HET SKELET VAN DE WONING DIE INGEVULD WORDT MET GEPREFABRICEEERDE WANDEN, VLOEREN, PLAFONDS, EN DAKEN. HET HOUT ZUL JE NIET ZIEN, DAT WORDT AFGEWERKT. MAAR MOCHT JE OOK EEN WAND WILLEN VERWIJDEREN, BIJVOORBEELD OM TWEE WONINGEN TE KOPPELEN, DAN KAN DIT HEEL EENVOUDIG!

ZONWERING EN HORREN
DE VALSCHERMEN ZORGEN ERVOOR DAT JE KAMER IN DE ZOMER NIET IN DE ZON STAAT. ZO HOUD JE DE WARMTE BUITEN, ZEKER ALS JE OOK DE SCHUIFLUIKEN DICHT DOET. MET DE STEEDS HETERE ZOMERS DIE ER AAN STAAN TE KOMEN IS DAT GEEN OVERBODIGE LUXE. ALS DE BIODIVERSITEIT ZICH HERSTELT HEBBEN WE OOK HORREN NODIG.

MOERASSPIREA

POEREN
HET GEKOPPELDE HUIS RUST OP ACHT POEREN. DEZE POEREN WORDEN ONDERSTEUND DOOR HOUTEN FUNDERINGSPALEN MET EEN BETONNEN OPLEGGER. HET HOUT LIGT VOLLEDIG ONDER HET GRONDWATER, DUS DAT ZAL NIET GAAN ROTTEN. DE OPLEGGERS VAN BETON KUNNEN IN DE TOEKOMST WEER VERWIJDERD WORDEN. ZO LAAT JE GEEN ROMMEL ACHTER VOOR DE TOEKOMST, EN KUNNEN WE BETONGEBRUIK MINIMALISEREN. EN TOCH STAAT JE HUIS ALS EEN HUIS!

GEVELS
DE GEVELS WORDEN GEMAAKT VAN RIET UIT DE WEERRIBBEN. DOOR DE GEVELELEMENTEN ALS EEN STROOK TE PREFABRICEREN KAN OOK HET RIET AL IN DE FABRIEK AANGEBRACHT WORDEN. ZO KUNNEN WE HET GEBRUIK VAN RIET BETAALBAAR HOUDEN. HET RIET VORMT BOVENDIEN EEN PRACHTIGE RUIMTE VOOR INSECTEN.

GLAS
ER WORDT GEBRUIK GEMAAKT VAN TRIPPLE GLAS IN DE KOZIJNEN. DE RAMEN VORMEN HET GROOTSTE WARMTELEK VAN JE HUIS. HOE BETER HET GLAS ISOLEERT, DES TE MINDER JE LAST ZULT HEBBEN VAN TOCHT IN JE HUIS. ZO HEB JE HET EERDER BEHAAGLIJK, EN KAN DE THERMOSTAAT LAGER GEZET WORDEN. DAT BESPAART.

WIJ (BEESTJES) KUNNEN ONDER HET HUIS DOOR HET GEBIED LOPEN. MAAR WIJ KUNNEN JE HUIS NIET IN HOOR, DAAR HEBBEN ZE NIETS TE ZOEKEN. DE LUCHT EN HET WATER ZORGT ERVOOR DAT OOK LEVEN IN DE GROND KAN PLAATSVINDEN. JE HUIS ZWEEFT ZO BOVEN EEN WILDE NATUUR.

DE STRAAT
DE STRAAT IS EEN OVERDEKTE HOUTEN VLONDER. HIER KUN JE 'S AVONDS ETEN, EEN BUURTBORREL ORGANISEREN, OF GEWOON IN DE ZOMER GENIETEN IN DE SCHADUW. JE FIETS KUN JE IN DE BERGING PLAATSEN. DIE BERGING KUN JE OVERIGENS OOK GEBRUIKEN OM TE KLUSSEN OF TE GEBRUIKEN VOOR JE ONDERNEMING.

JE ZIET HIER DIT BLOK

DAKKAS EN DAKTERRAS (BUFFERRUIMTE)

SLAAPKAMERS

SLAAPKAMERS

WOONKAMER + KEUKEN

ENTREE + BERGING (BUFFERRUIMTE)

ZIGZAGWONING 1

ZIGZAGWONING 2 (GESPIEGELD)

ZIGZAGWONING IN ELKAAR GEWOKKELD

VLOEREN
DE VLOEREN EN HET PLAFOND HEBBEN HUN EIGEN CONSTRUCTIE. ZO HOOR JE JE BUREN WEINIG. ONDER JE AFWERKVLOER WORDT VLOERVERWARMING AANGEBRACHT OP BASIS VAN KOOLSTOF. DAT WERKT ALS STRALINGSWARMTE. DE VERWARMING KUN JE ZO INSTELLEN DAT JE DIE ALLEEN GEBRUIKT WANNEER JE HET NODIG HEBT. DAT IS EFFICIENT.

VOORBEELD VERKAVELING GRONDGEBOUWDE WONINGEN ALS EEN WOKKEL STRUCTUUR IN ELKAAR GEVLOCHTEN. DIT ZORGT VOOR EEN SUPER EFFICIENTE STRUCTUUR WAT WEER MATERIAAL BESPAART

SCHUIFLUIKEN
ISOLERENDE SCHUIFLUIKEN SLUITEN DE RAMEN LUCHTDICHT AF. IN DE WINTER VERLIES JE 'S NACHTS ZO VEEL MINDER WARMTE, EN IN DE ZOMER KUN JE OVERDAG DE WARMTE BUITEN HOUDEN.

DE KERN
DE KERN WORDT ALS EEN GEHEEL GEPREFABRICEEERD. HIERIN ZITTEN ALLE INSTALLATIES VOOR WATER, ELEKTRA, RIOLERING EN VENTILATIE. EEN VERTICALE DOUCHE-WTW REDUCEERT HET WARM WATER MET DE HELFT, EN DE BALANSVENTILATIE MET WTW ZORGT ER VOOR DAT ER GEEN KOUDE LUCHT HET HUIS IN KOMT. AAN DE KERN HANG JE ZO JE TOILET OP EN PLAATS JE JE DOUCHE-MENSKRAAN. ZO WORDT DE AFBOW VEEL EENVOUDIGER.

DE GEVEL EN HET DAK ZIJN HOBBELIG EN BOBBELIG. HIERDOOR IS ER VOOR ONS VOLDOENDE NESTGELEGENHEID ZONDER DAT WE DAAR SPECIEFIEKE NESTKASTEN VOOR HOEVEN AAN TE BRENGEN.

DAK
GOLFLATEN VAN HENNEP VANGEN WATER OP DAT HERGEBRUIKT KAN WORDEN VOOR HET TOILET EN VOOR DE PLANTJES. DEZE GOLFLATEN BIEDEN RUIMTE VOOR 16 ZONNEPANELEN: 8 VOOR ELKE WONING.

VROUWMANTEL

ISOMETRIE 1:100

ISOLATIE
DE ISOLATIE IN DE VLOEREN, PLAFONDS EN WANDEN ZIJN GEMAAKT VAN VLAS. VAN VLAS WORDT LINNEN GEMAAKT. DE KORTE VEZELS ZIJN ECHTER NIET GESCHIKT VOOR DE TEXTIEL. DEZE VEZELS WORDEN GEBRUIKT VOOR DE ISOLATIE. HET IS EEN BIOBASED PRODUCT, WORDT GEWONNEN LANGS DE KUST VAN FRANKRIJK, BELGIE, EN NEDERLAND, EN HEEFT EEN DEGELIJKE BRANDKLASSE.

GROOT DIKKOPJE

